

Livret d'Accueil

—
A consulter sans modération pour une formation réussie !



Mon Référent Digital

En quelques mots...

Mon Référent Digital est né de la volonté d'associer des compétences diverses dans le domaine du numériques, de la formation professionnelle et de la conformité a RGPD, pour apporter aux TPE/PME un accompagnement complet et personnalisé.

Nos formations portent principalement sur les outils collaboratifs proposés par Microsoft dans ses suites M365 Business, basic, standard ou premium, dont le produit phare est sans conteste Microsoft TEAMS, que nous sommes nombreux à avoir adopté en 2021 avec le télétravail généralisé.

Le second volet de notre socle de formation concerne le RGPD, en tout ce qu'il apporte de nouveau pour les entreprises de toutes tailles, à la fois en termes de contraintes, mais également d'opportunités quand on mesure, par exemple, les risques liés à un manque de sécurité des données informatiques.

Toutes nos formations sont composées de modules d'une demi-journée à une journée, afin de mieux s'adapter à vos contraintes professionnelles. Ces modules peuvent se dérouler en présentiel ou en visio. Ils sont personnalisables et font toujours l'objet d'un entretien préalable au cours duquel nous précisons ensemble vos attentes.





Votre formatrice



Formatrice consultante depuis plus de 30 ans j'enrichis continuellement mes connaissances par une pratique professionnelle en parallèle de mon activité de formation, ce qui me permet d'être chaque jour au plus près de vos préoccupations afin d'accompagner votre entreprise dans ses évolutions, vous aider à intégrer l'usage du numérique au quotidien, vous proposer un regard extérieur, enrichi des mes expériences et créer avec vous les outils de votre performance.

Agathe ROBBERECHTS



PARCOURS

Je monte ma première entreprise en 1992. A la fois Gérante, Consultante en communication et Formatrice en gestion et bureautique, j'apprécie de porter plusieurs casquettes et continuerai d'exercer mon activité de Formatrice conseil indépendante en marge de mes emplois ultérieurs. Directrice administrative et financière au sein de différentes structures de 2008 à 2020, je poursuis mon activité de formatrice en micro entreprise sous le sigle ALFA Conseil. Mon goût pour la transmission des connaissances s'enrichit de mes expériences de terrain. En 2021 je crée Mon Référent Digital pour accompagner les TPE/PME vers les nouveaux usages du numérique et la mise en conformité au RGPD. J'obtiens en parallèle un diplôme de Responsable de projet pédagogique et renouvelle ma certification de DPO (Délégué à la Protection des Données) pour l'accompagnement RGPD.

Formation

- Responsable de projet pédagogique
- Designer Graphique
- Délégué à la Protection des Données (PECB)
- Management et administration des entreprises (IAE)
- Management des entreprises et gestion de projet (CNAM)
- BTS Comptabilité et gestion des organisations

Domaines de compétences

- Conception pédagogique
- Pédagogies actives
- Communication / graphisme
- Outils numériques
- RGPD / RSE / RNE
- Gestion et organisation
- Bureautique / PAO

Notre centre de formation

Formations en visio

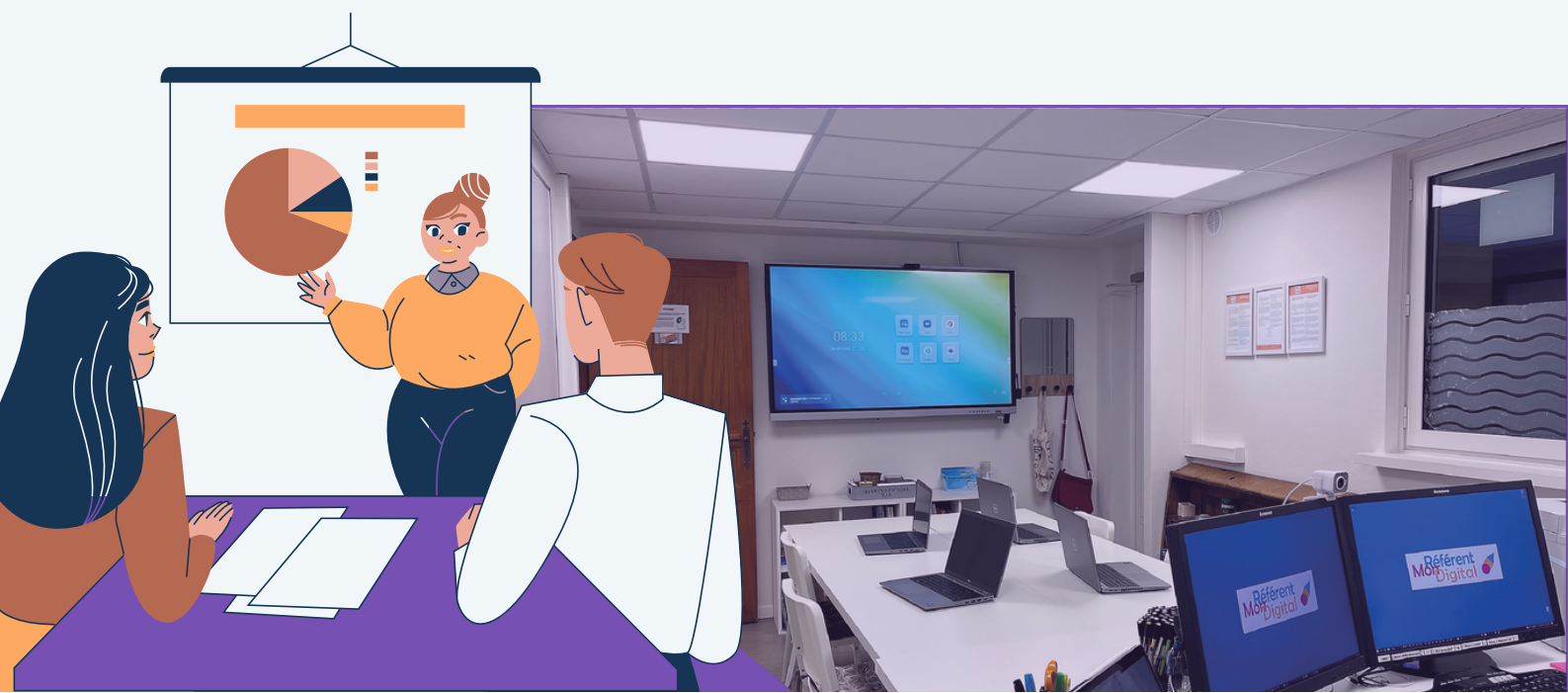
Pour répondre à une demande croissante, toutes nos formations sont disponibles à distance, en visio depuis votre espace apprenant. Ces formations sont adaptées en courtes séquences, entrecoupées de pauses et d'activités interactives. Le matériel nécessaire pour suivre ces séances est précisé dans les fiches pédagogiques des formations. Une séance de test est proposée en amont de la formation pour lever d'éventuels défis techniques.

Formations en présentiel

Situé au cœur du Parc d'Activités Bertel, à Sotteville-lès-Rouen, notre centre, en RdC de plain-pied, dispose d'une salle de formation de 18m² équipée pour accueillir jusqu'à 8 stagiaires, dans le respect des mesures sanitaires, et d'un espace détente spacieux et convivial. Il dispose d'équipements récents et performants, propices au confort de travail et à l'apprentissage. Vous êtes libres d'amener votre propre matériel pour une mise en situation concrète dans votre environnement de travail.

Formations en vos locaux

Exceptionnellement et dans un rayon de 200 kms autour de Rouen, nos formations peuvent être réalisées chez vous, à votre demande, si vos infrastructures le permettent. Vous devez disposer au minimum d'une salle de formation ou de réunion permettant le respect des mesures sanitaires en vigueur et comportant au minimum 1 écran de présentation et 1 poste de travail connecté à Internet par stagiaire. *(voir le détail des prérequis sur les fiches pédagogiques).*



Nos engagements Qualité

La qualité est au cœur de notre démarche d'accompagnement et à ce titre, nous appliquons le référentiel national qualité "QUALIOPI". Vous pouvez consulter sur notre site Internet le détail de nos engagements.

- ✓ Accueil aimable, information claire, orientation efficace
- ✓ Informations disponibles et mise à jour régulière des supports
- ✓ Accompagnement continu dans votre démarche de formation
- ✓ Adaptation des moyens aux besoins spécifiques ou orientation
- ✓ Adaptation des formations à vos besoins et à vos projets
- ✓ Equipe pédagogique agile et compétente à votre service
- ✓ Ecoute attentive pour une amélioration permanente
- ✓ Remarques prises en compte et information transparente

Espace documentaire

Chaque stagiaire dispose d'un espace dédié sur notre extranet, où il pourra retrouver :

- Ses documents administratifs (convocation, attestations, ...)
- Les documents relatifs à la formation (règlement intérieur, livret d'accueil, ...)
- Des supports de cours ou modules complémentaires en ligne.

“ La satisfaction de nos stagiaires est notre priorité et nous mettons tout en œuvre pour que les formations se déroulent dans les meilleures conditions. ”



Votre Extranet

Première connexion

Vous recevrez, quelques jours avant votre formation, un email contenant votre convocation et un **lien de connexion** à votre extranet apprenant. Vous devrez vous connecter avec l'adresse mail renseignée au moment de votre inscription à la formation, puis cliquer sur le lien contenu dans l'email de confirmation.

Enregistrez le lien dans vos favoris Internet pour revenir plus facilement !



Activités et documents

Dans la section activités e-learning à réaliser, vous trouverez différents liens vous permettant de vous préparer ou de vous perfectionner en autonomie sur les sujets abordés au cours de la formation, ainsi que des documents tels que vos attestations et certificats.

Tests & Evaluations

Au cours de la session, votre formateur vous adressera d'autres liens vous permettant d'interagir avec lui. Il s'agira notamment de répondre à des Quiz et renseigner des questionnaires ou encore de remplir en ligne les feuilles d'émargement. N'hésitez pas à lui demander de l'aide si besoin !



Infos Pratiques



Voici quelques conseils et infos pratiques, pour le bon déroulement de votre formation avec Mon Référent Digital

- Horaires** : sauf exception, nos horaires de formation sont de 9h00 à 12h30 le matin et de 13h30 à 17h00 l'après-midi avec une coupure de 10 minutes par demi-journée.
- Savoir être** : Convivialité, respect, échanges, coopération ! Savoir travailler avec d'autres, adopter le bon comportement avec les formateurs et les autres stagiaires sont des compétences clés au même titre que les savoir-faire. Le savoir-être participe en outre au bien-être de chacun et à la qualité de vie.
- Règles de vie** : indispensables au bon fonctionnement du centre, elles figurent dans le règlement intérieur qui est remis aux stagiaires et est affiché dans la salle de formation.
- Vous rencontrez des difficultés** : mécontente, insatisfaction, incompréhension ou autre problème ? Privilégiez le dialogue et parlez-en ouvertement avec votre formateur qui s'efforcera de trouver les bonnes solutions pour les résoudre. En l'absence de solution nous vous invitons à nous faire part de vos préoccupations par courriel adressé à formation@monrd.fr ou depuis notre site internet.



Accessibilité

Merci de nous informer de toute situation particulière nécessitant une adaptation de nos conditions d'accueil ou de nos moyens pédagogiques

-  Possibilité de réserver une place de stationnement sur le parking
-  Possibilité d'organiser les formations en vos locaux pour bénéficier de vos aménagements

Nous contacter

Téléphone : 06.96.06.80.80

Courriel : formation@monrd.fr

Site Internet : www.monreferentdigital.fr

Courrier : 355 rue Victor Hugo - Parc Bertel Lot 2
76300 SOTTEVILLE-LES-ROUEN

